

Skyra a'i Ffrindiau Newydd: Darpariaeth Well

Defnyddiwch y gweithgareddau hyn i ehangu eich ardaloedd darpariaeth a rhoi cyfleoedd i ddysgwyr ddatblygu ystod o sgiliau drwy archwilio annibynnol.

Iaith, Llythrennedd a Chyfathrebu

Amcan Dysgu: Ymarfer darllen a defnyddio'r eirfa a gafodd ei dysgu yn y llyfr

Adnoddau: Deunyddiau adeiladu nyth, cardiau geirfa, ap newid llais (dewisol).

Gweithgaredd: Cyfateb y geiriau Gymraeg â'r deunydd adeiladu nyth cywir ac ymarfer dweud y geiriau Saesneg a Chymraeg yn uchel. (Gall dysgwyr recordio eu hunain yn dweud y geiriau'n uchel ar ddyfais, er mwyn gwreiddio'r eirfa ymhellach).

Mathemateg a Rhifedd

Amcan Dysgu: Datblygu sgiliau mesur gan ddefnyddio unedau mesur ansafonol a defnyddio iaith gymharol.

Adnoddau: Templed mesur Skyra, cordyn, siswrn, taflen gofnodi, clipfyrddau.

Gweithgaredd: Heriwch eich dysgwyr i fesur a thorri darn o gordyn yr un hyd â chynffon Skyra. Nawr mae angen i'ch dysgwyr fesur eitemau o gwmpas yr ystafell a chofnodi a ydyn nhw'n fyrrach, yr un hyd neu'r hirach na chynffon Skyra. Gallwch chi ymestyn y gweithgaredd drwy herio dysgwyr i ddarganfod rhywbeth dwbl neu hanner hyd cynffon Skyra.

Dyniaethau

Amcan Dysgu: Deall sefyllfa'r wiwer goch a hyrwyddo cadwraeth yr anifeiliaid hyn i holl gymuned yr ysgol.

Adnoddau: I-pads, papur, beiros, codau QR, siacedi llachar, ysbienddrych, llyfr nodiadau, taflenni adnabod planhigion ac anifeiliaid, ardal goedwig chwarae rôl.

Gweithgaredd: Gofynnwch i'ch dysgwyr wisgo eu hetiau cadwriaethol a'u herio i godi ymwybyddiaeth o wiwerod coch drwy gynhyrchu poster/slogan hysbysebu/clip ffilm. Dylai'r disgyblion ganolbwyntio ar y camau cadarnhaol rydym yn gallu eu cymryd i helpu – ymuno â rhaglen gadwraethol y gwiwerod coch / creu cynefin lle y bo'n bosibl. Dylai dysgwyr archwilio'r materion sy'n codi yn y llyfr – cystadlu gyda gwiwerod llwyd / colli cynefin / perygl traffig. Gallai'r disgyblion rannu'r negeson hyn gyda'r ysgol gyfan.

Skyra a'i Ffrindiau Newydd:

Darpariaeth Well

Defnyddiwch y gweithgareddau hyn i ehangu eich ardaloedd darpariaeth a rhoi cyfle i ddysgwyr ddatblygu ystod o sgiliau drwy archwilio annibynnol.

Gwyddoniaeth a Thechnoleg

Amcan Dysgu: Archwilio beth mae gwiwerod yn ei fwyta, sut maen nhw'n paratoi ar gyfer y gaeaf a beth sy'n digwydd i fes os ydyn nhw'n cael eu gadael yn y ddaear.

Adnoddau: 20 mes neu rywbeth tebyg (ffa menyn sych), trywel, brws, pliciwyr.

Gweithgaredd: Heriwch eich dysgwyr i ddod o hyd i'r mes mae Skyra wedi'u claddu yn y twba tywod fel ffynhonnell fwyd yn y gaeaf. Faint o fes fyddan nhw'n eu darganfod? A fydd Skyra yn llwglyd yn y gaeaf? Gallan nhw ddefnyddio amrywiaeth o offer i helpu i ddod o hyd i'r mes – pawennau'r wiwer (dwylo), trywel, brws, pliciwyr. Anogwch y dysgwyr i ail-gladdu'r mes gan ei gwneud hi'n haws i'w darganfod drwy greu marciau yn y tywod a thrafod beth allai ddigwydd os nad oes neb yn dod o hyd i'r mes.

Gwyddoniaeth a Thechnoleg

Amcan Dysgu: Archwilio ffordd wahanol o gydbwyso a phentyrru blociau adeiladu i greu strwythur pont.

Adnoddau: Amrywiaeth o ddeunyddiau adeiladu, 'ffordd', cerbydau, anifeiliaid tegan.

Gweithgaredd: Heriwch eich dysgwyr i ddylunio / adeiladu pont a fydd yn mynd â Skyra'n ddiogel ar draws y ffordd neu bont y mae cerbydau yn gallu gyrru drosodd, gan greu llwybr diogel i famaliaid bach.

Celfyddydau Mynegiadol

Amcan Dysgu: Archwilio'r teimpladau yr oedd Skyra wedi'u profi ar ei thaith ochr yn ochr â themâu eraill gan ddefnyddio pypedau i ail-ddweud y stori.

Adnoddau: Pypedau cymeriadau'r Goedwig Hyfryd, ffyn lolipop, theatr pypedau / gofod perfformio

Gweithgaredd: Bydd dysgwyr yn archwilio'r themâu ac edrych ar deimpladau'r cymeriadau yn y llyfr 'Skyra a'i Ffrindiau Newydd'. Anogwch y dysgwyr i ddarllen y llyfr ac archwilio teimpladau Skyra wrth iddi ymgysylltu â'r prif themâu - Pan mae'n chwilio am fwyd / cyfathrebu â'r gwiwerod llwyd / Penderfynu mynd ar ei thaith fawr / Camau gwahanol y daith / Cwrdd ag anifeiliaid y Goedwig Hyfryd am y tro cyntaf. Heriwch y dysgwyr i greu deialog ar gyfer cyfarfod cyntaf yr anifeiliaid yn y goedwig hyfryd.

Wyt ti'n gallu torri
darn o gordyn yr un
hyd â fy nghynffon?

AWGRYM:
Defnyddiwch y llinell
doredig i helpu i fesur
yr eitemau.





Da iawn!

Defnyddiwch gordyn i ddod o hyd i eitemau yn y dosbarth sy'n
HIRACH, YR UN HYD neu'n FYRRACH na fy nghynffon.

Defnyddiwch gordyn i ddod o hyd i eitemau yn y dosbarth sy'n HIRACH UN HYD neu'r FYRRACH na fy nghynffon.



| EITEM | HIRACH | YR UN HYD | BYRRACH |
|---|--------|-----------|---|
| Beiro bwrdd gwyn fy athro  | | |  |
| | | | |
| | | | |
| | | | |
| | | | |
| | | | |
| | | | |

Llythrennedd, Iaith a Chyfathrebu

Torrwch y cardiau gan gadw'r lluniau a'r geiriau gyda'i gilydd. Gallwch chi ychwanegu her drwy blygu'r garden fel bod y llun wedi'i guddio.

ffon



mwsogl



dail



Llythrennedd, iaith a Chyfathrebu

Torrwch y cardiau gan gadw'r lluniau a'r geiriau gyda'i gilydd. Gallwch chi ychwanegu her drwy blygu'r garden fel bod y llun wedi'i guddio.

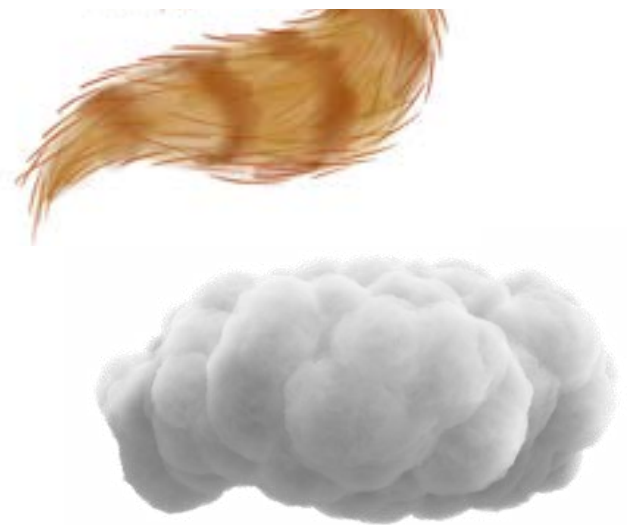
rhisgl coed

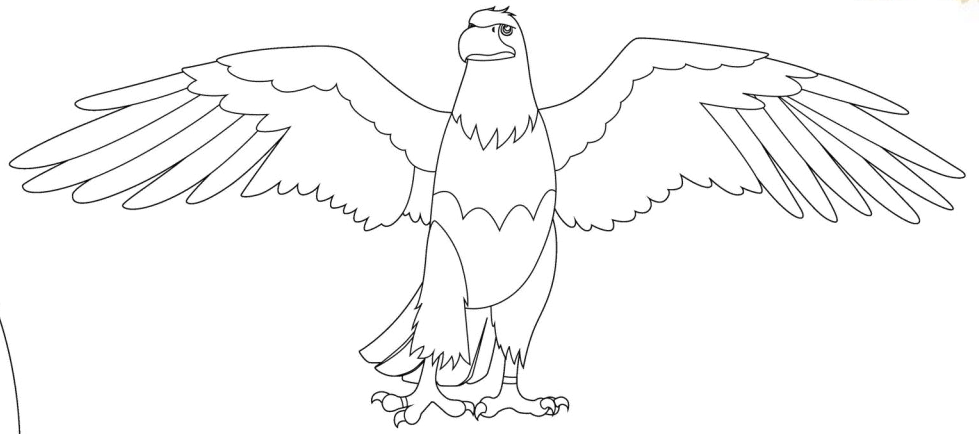
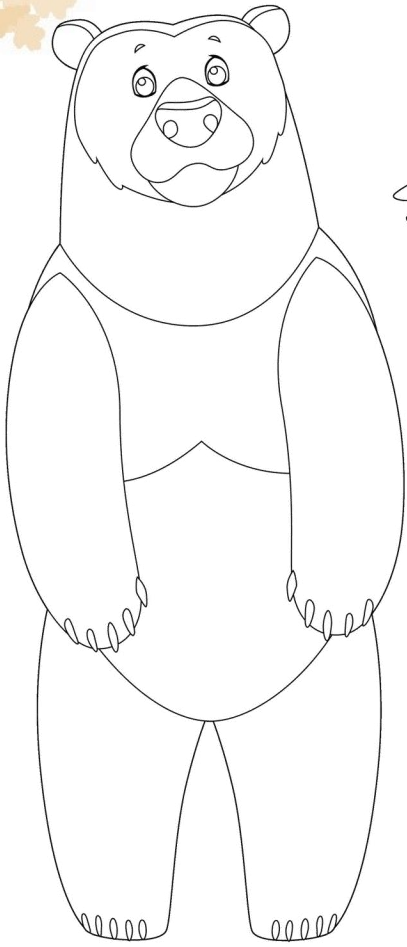


brigau



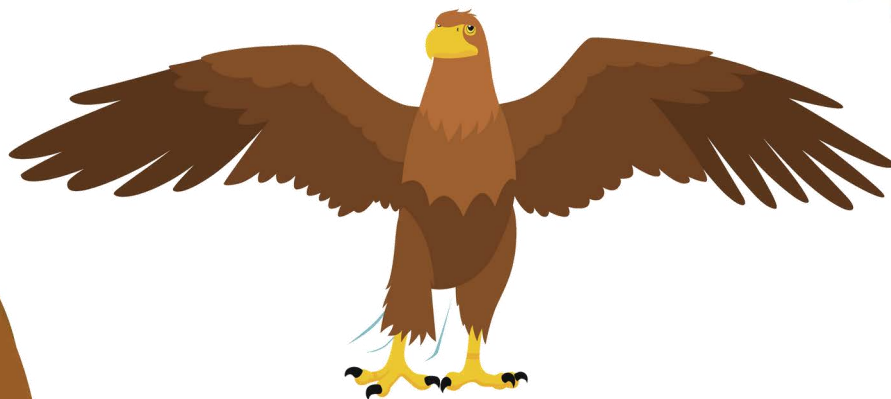
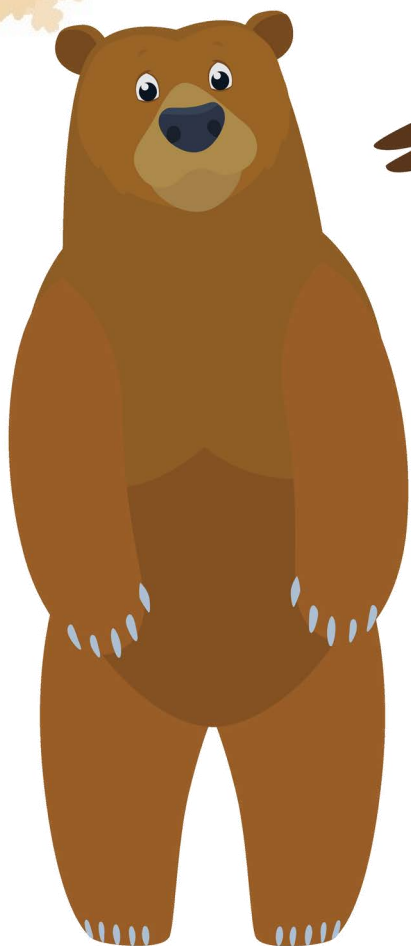
ffwr / gwlan





The Wilders

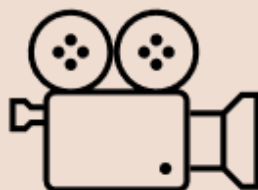
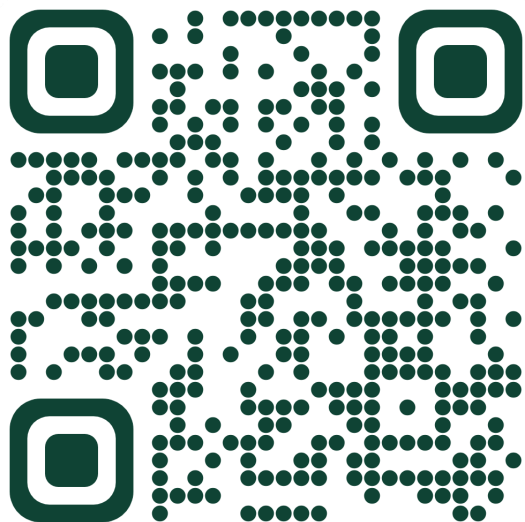




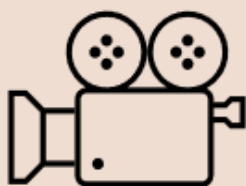
The Wilders



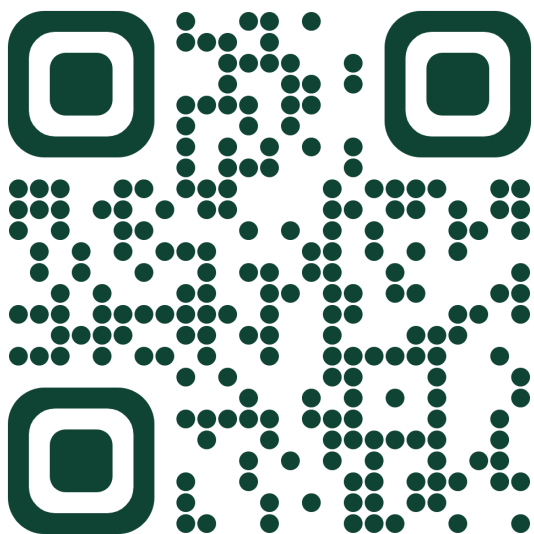
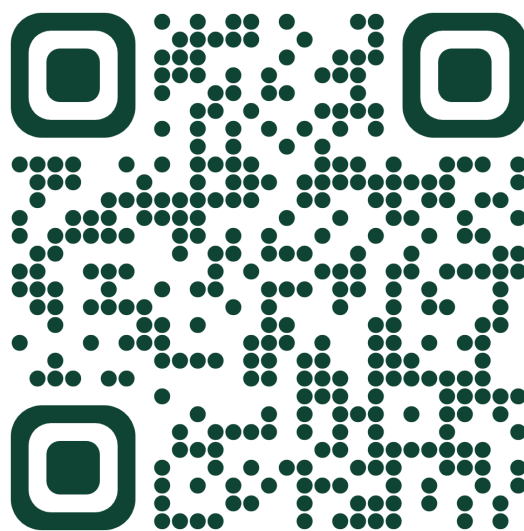
Gwiwerod Coch



Y Wiwer Goch -
Fideo



Y Wiwer Goch -
Fideo



Y Goedwig Hyfryd -
Tudalen Hafan